



# Recueil des cartes prescriptives du D00

Version approuvée en comité syndical le 09/10/2020



10  
11  
12  
13  
14

## LISTES DES CARTES

Carte n° 1 - Les enveloppes urbaines existantes

Carte n° 2 - Les grands principes d'urbanisation

Carte n° 3 - Le maintien de l'activité agricole

Carte n° 4 - Les paysages emblématiques

Carte n° 5 - La trame verte et bleue

Carte n° 6 - Les espaces humides



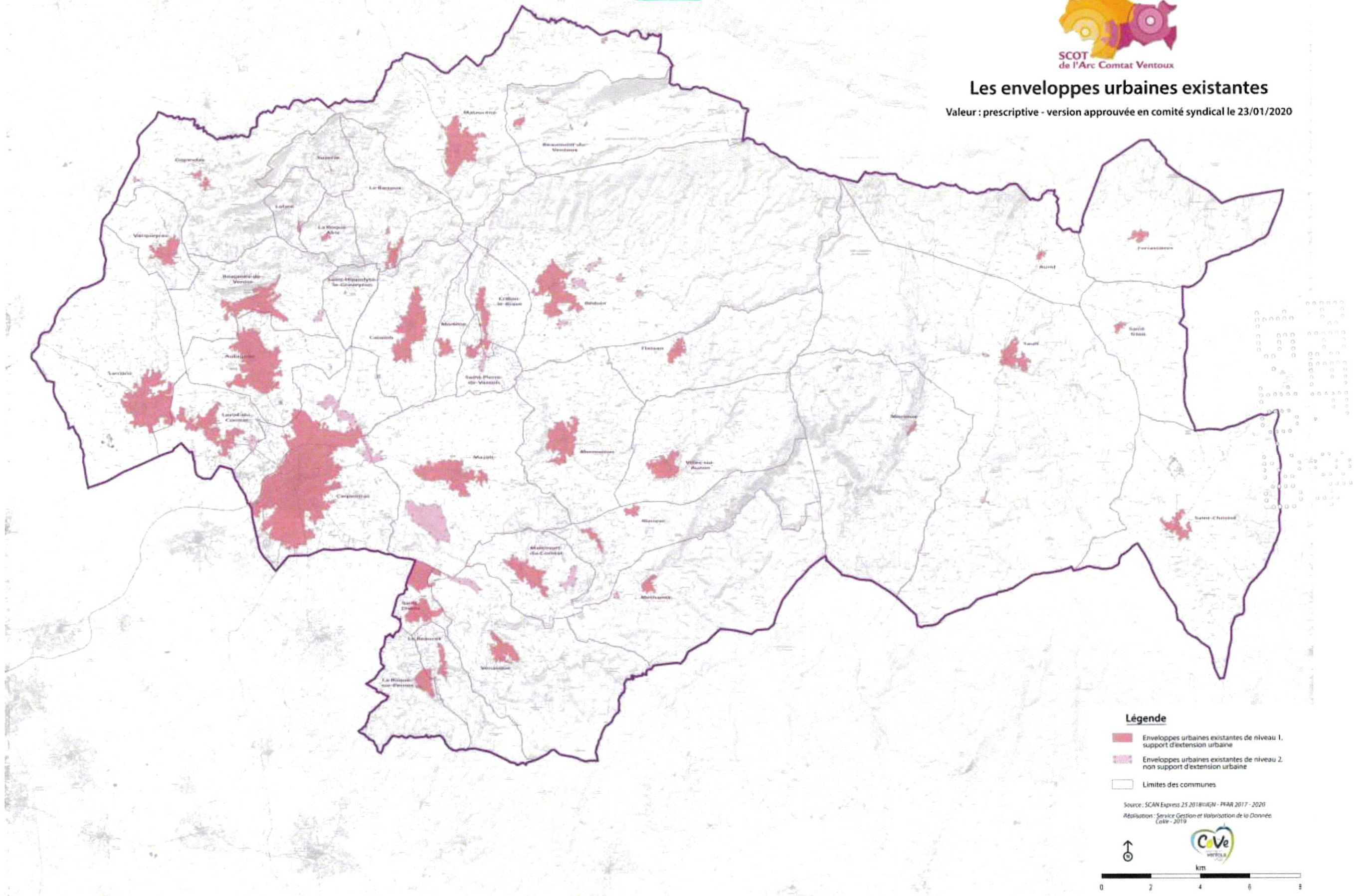






## Les enveloppes urbaines existantes

Valeur : prescriptive - version approuvée en comité syndical le 23/01/2020



100  
100  
100  
100  
100





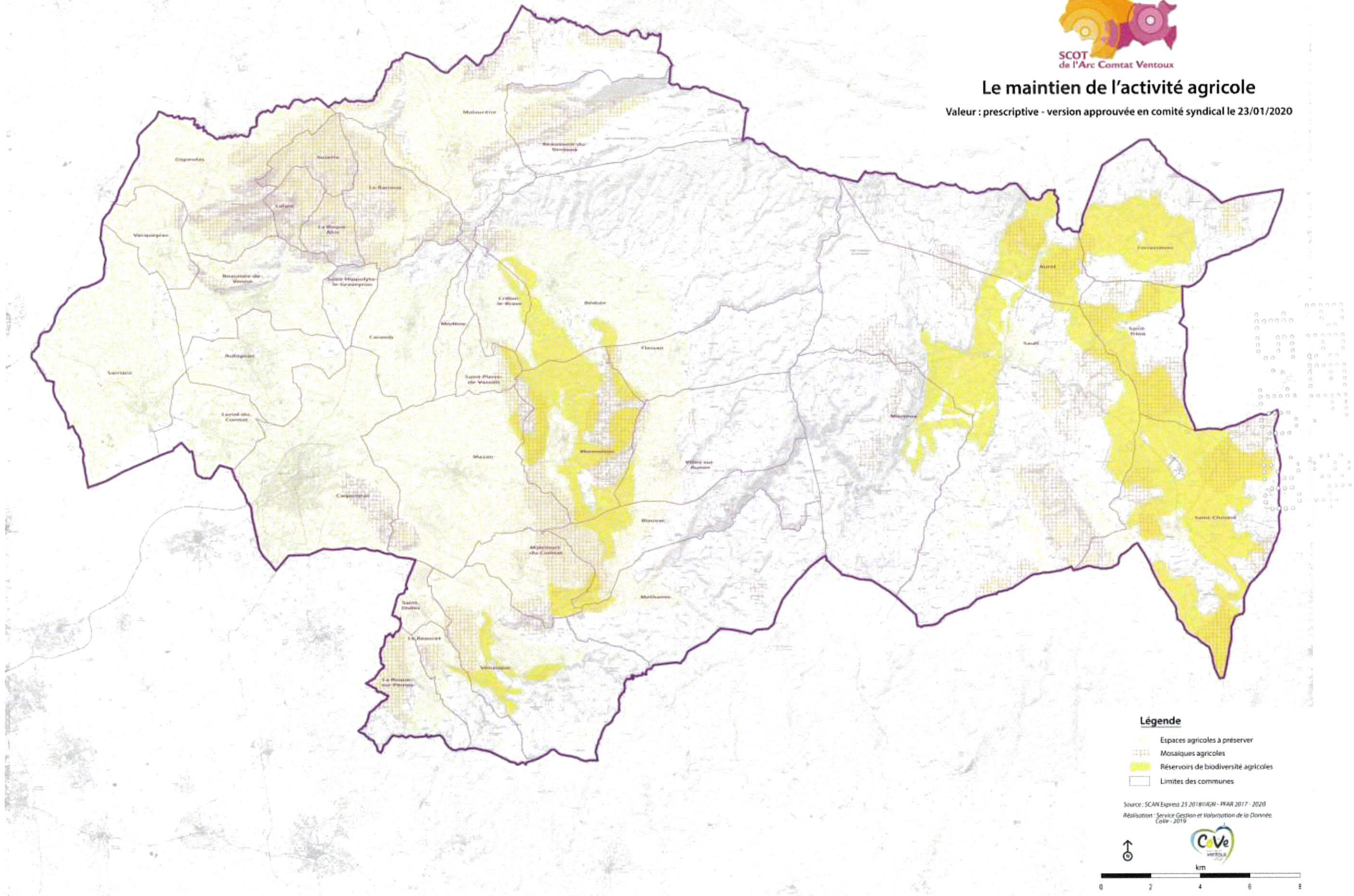
2008  
2009  
2010  
2011  
2012





## Le maintien de l'activité agricole

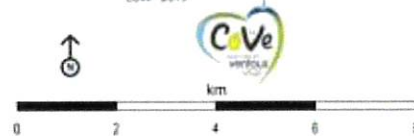
Valeur : prescriptive - version approuvée en comité syndical le 23/01/2020



### Légende

- Espaces agricoles à préserver
- Mosaïques agricoles
- Réservoirs de biodiversité agricoles
- Limites des communes

Source : SCAN Express 25 2018/IGN - PNAF 2017 - 2020  
Réalisation : Service Gestion et Valorisation de la Donnée  
Cote : 2019





2000

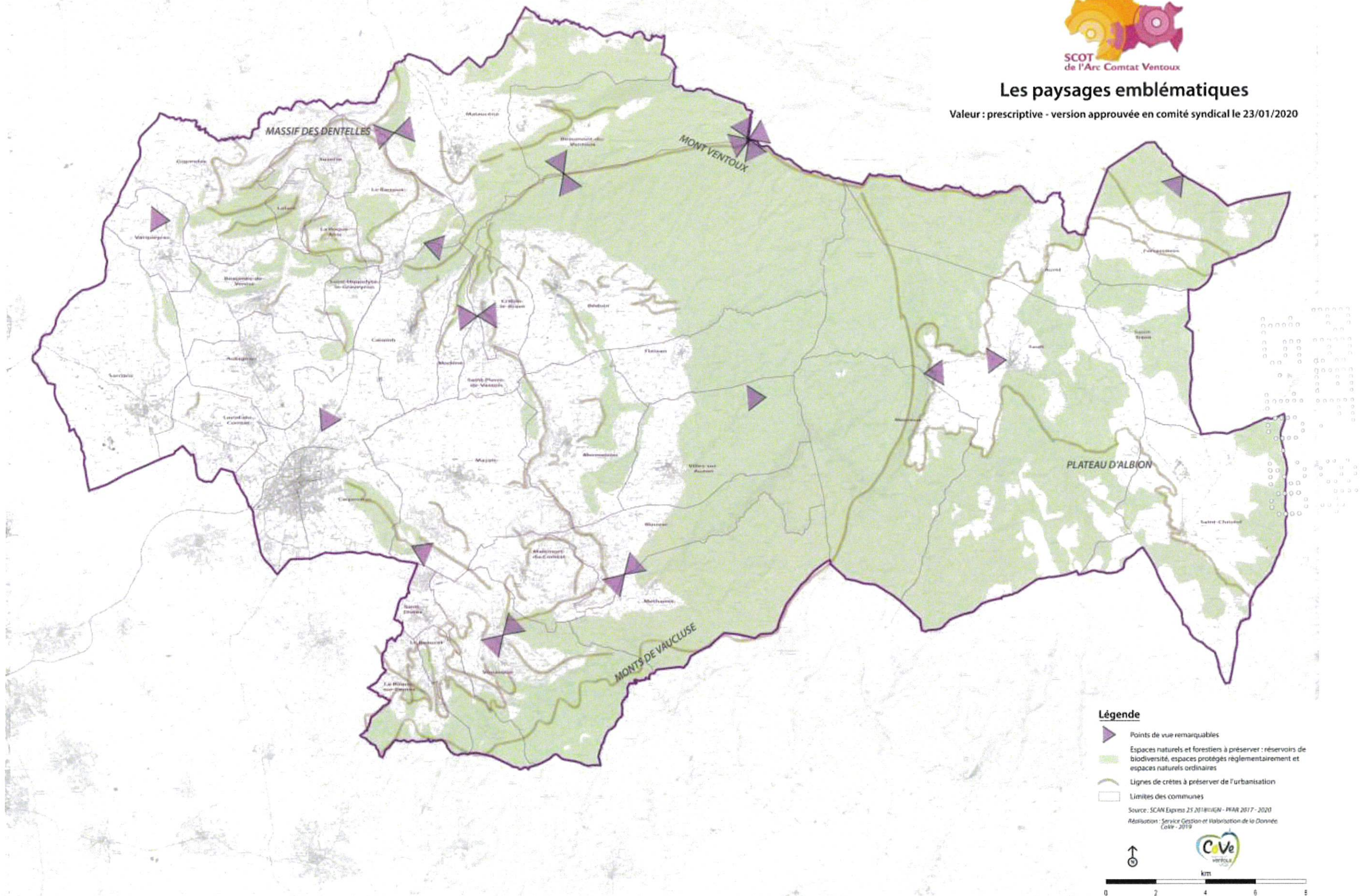
---





## Les paysages emblématiques

Valeur : prescriptive - version approuvée en comité syndical le 23/01/2020





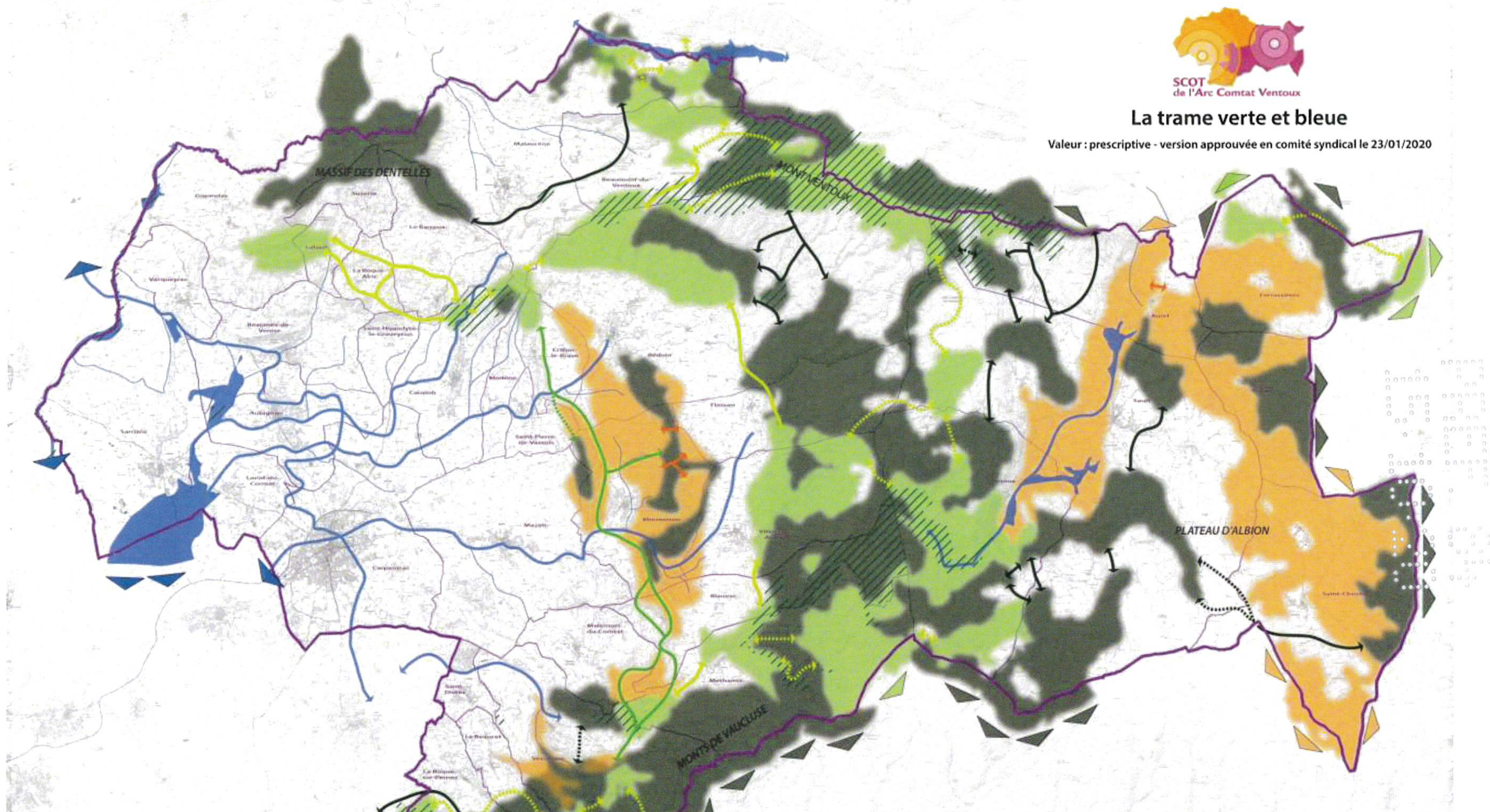
10  
11  
12  
13  
14  
15





## La trame verte et bleue

Valeur : prescriptive - version approuvée en comité syndical le 23/01/2020



### Légende

#### 1. La trame verte

- Réservoir sous-trame forestière
- Réservoir sous-trame agricole
- Réservoir sous-trame milieux ouverts
- Réservoir réglementaire

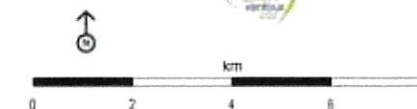
- Corridor Sous-trame forestière
- Corridor Sous-trame ouverte
- Corridor Sous-trame agricole
- Corridor mosaïque

à maintenir  
à conforter

#### 2. La trame bleue

- Réservoir et corridor humide et aquatique

Sources : SCAN Express 25 2018/IGN - PPAR 2017 - 2020  
Étude TVB Ventoux - SMAEMV 2016  
Affectation : Service Gestion et Valorisation de la Domanie  
Coté - 2019





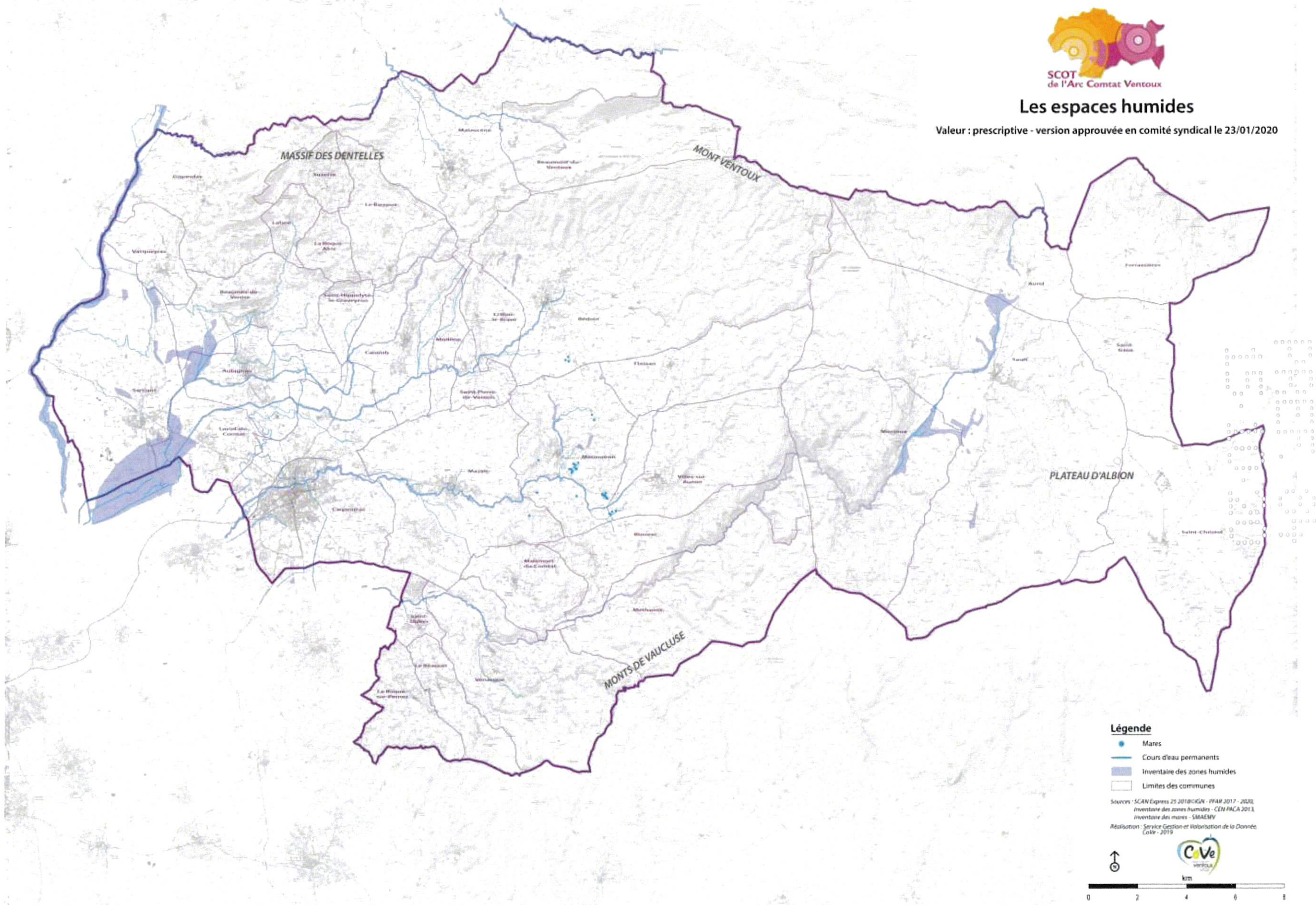
2023





## Les espaces humides

Valeur : prescriptive - version approuvée en comité syndical le 23/01/2020



90  
91  
92  
93  
94